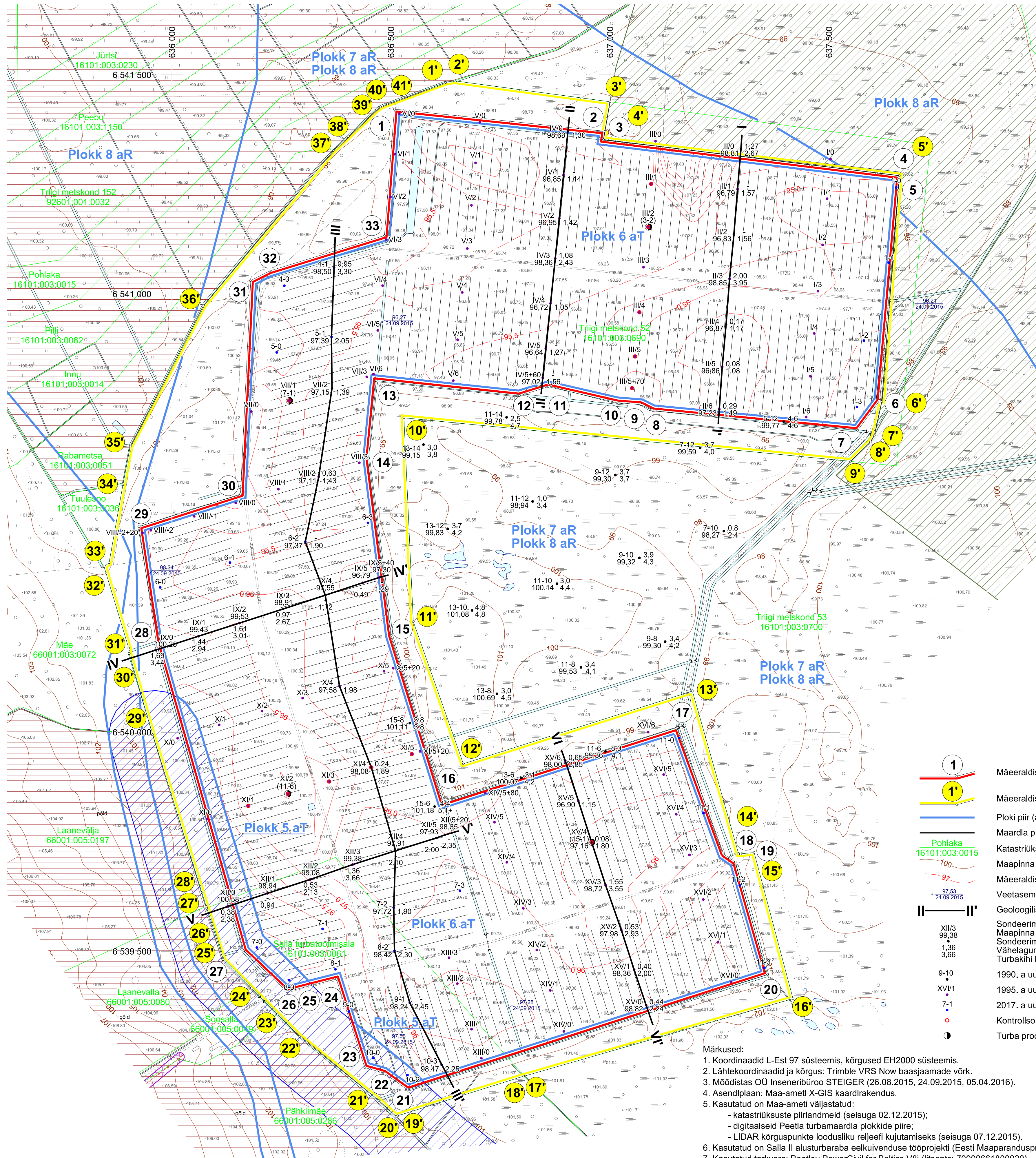
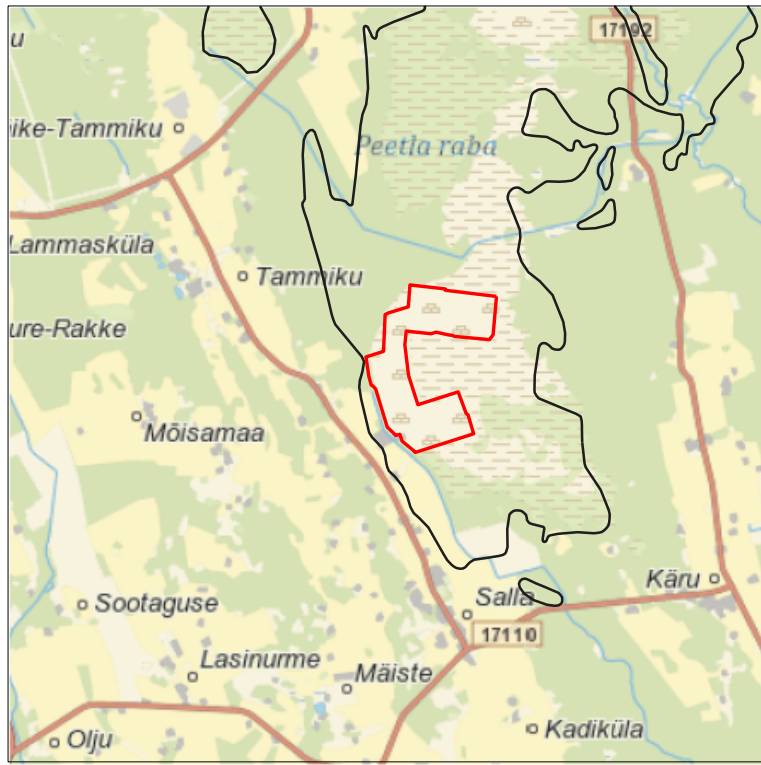


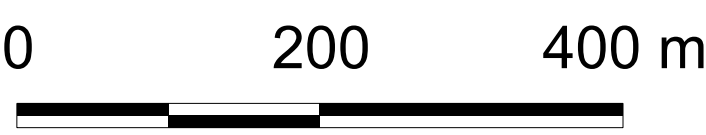
ASENDIPLAAN
M 1 : 100 000



Mäeeraldise piiripunktide koordinaadid			Mäeeraldise teenindusmaa piiripunktide koordinaadid		
Nr	X	Y	Nr	X	Y
1	6 541 421,91	636 508,02	1'	6 541 482,77	636 624,85
2	6 541 371,27	636 988,46	2'	6 541 486,46	636 644,63
3	6 541 352,23	636 985,18	3'	6 541 438,73	637 000,10
4	6 541 269,98	637 660,76	4'	6 541 352,23	636 985,18
5	6 541 237,18	637 658,21	5'	6 541 269,98	637 660,76
6	6 540 757,41	637 616,07	6'	6 540 754,76	637 620,71
7	6 540 688,56	637 565,28	7'	6 540 677,47	637 603,83
8	6 540 733,74	637 098,39	8'	6 540 662,08	637 594,73
9	6 540 747,48	637 071,06	9'	6 540 618,16	637 549,37
10	6 540 751,95	637 016,61	10'	6 540 717,50	636 529,69
11	6 540 788,36	636 859,05	11'	6 540 252,50	636 550,94
12	6 540 767,57	636 792,65	12'	6 539 928,00	636 665,31
13	6 540 802,09	636 466,31	13'	6 540 094,01	637 188,30
14	6 540 625,53	636 449,08	14'	6 539 722,01	637 293,81
15	6 540 221,20	636 500,69	15'	6 539 725,50	637 329,18
16	6 539 840,10	636 619,32	16'	6 539 392,01	637 417,80
17	6 540 011,00	637 153,71	17'	6 539 215,21	636 804,37
18	6 539 722,02	637 259,76	18'	6 539 215,16	636 803,14
19	6 539 703,65	637 286,37	19'	6 539 124,74	636 515,34
20	6 539 446,62	637 359,72	20'	6 539 123,59	636 511,67
21	6 539 183,47	636 538,69	21'	6 539 159,75	636 472,20
22	6 539 222,21	636 484,35	22'	6 539 306,06	636 290,80
23	6 539 234,61	636 440,16	23'	6 539 356,64	636 240,59
24	6 539 436,53	636 375,45	24'	6 539 416,15	636 181,28
25	6 539 422,87	636 321,32	25'	6 539 481,18	636 116,70
26	6 539 408,06	636 262,59	26'	6 539 563,63	636 091,03
27	6 539 501,24	636 164,01	27'	6 539 598,65	636 079,50
28	6 540 205,95	635 964,03	28'	6 539 602,62	636 078,07
29	6 540 469,28	635 924,64	29'	6 539 994,32	635 955,78
30	6 540 543,42	636 156,51	30'	6 540 179,79	635 902,41
31	6 541 030,67	636 179,82	31'	6 540 192,15	635 901,23
32	6 541 052,67	636 223,68	32'	6 540 377,56	635 845,15
33	6 541 133,45	636 485,19	33'	6 540 386,94	635 856,65
			34'	6 540 568,00	635 888,76
			35'	6 540 652,85	635 904,85
			36'	6 540 974,36	636 072,48
			37'	6 541 327,52	636 368,56
			38'	6 541 359,05	636 402,36
			39'	6 541 420,51	636 467,34
			40'	6 541 426,79	636 475,36
			41'	6 541 433,61	636 491,74

Pindala 188,27 ha	Pindala 245,50 ha
	Ranna või kalda piiranguvöönd
	Püsilupaiga piiranguvöönd
	Elektripaigaldise kaitsevöönd
	Maaparandushoiuala

- 1 Mäeeraldise piir, piiripunkt ja piiripunkti number
- 1' Mäeeraldise teenindusmaa piir, piiripunkt ja piiripunkti number
- Ploki piir (aT - aktiivne tarbevaru, aR - aktiivne reservvaru)
- Maardla piir (asendiplaani)
- Katastriüksuse nimi, piir ja tunnus
- Maapinna samakõrgusjoon, m
- Mäeeraldise lamani samakõrgusjoon, m
- Veetaseme abs kõrgus, mõõdamise kuupäev
- Geoloogilise läbilõike joon
- Sondeerimispunkti number
- Maapinna abs kõrgus, m
- Sondeerimispunkt
- Vähealagunenud turbakihi paksus, m
- Turbakihi kogupaksus, m
- 1990. a uuringu sondeerimispunkt ja punkti number
- 1995. a uuringu sondeerimispunkt ja punkti number
- 2017. a uuringu sondeerimispunkt ja punkti number
- Kontrollsondeerimise punkt
- Turba proovivõtupunkt



- Märkused:
- Koordinaadid L-Est 97 süsteemis, kõrgused EH2000 süsteemis.
 - Lähtekoordinaadid ja kõrgus: Trimble VRS Now baasjaamade võrk.
 - Mõõdistas OÜ Inseneribüroo STEIGER (26.08.2015, 24.09.2015, 05.04.2016).
 - Asendiplaani: Maa-ameti X-GIS kaardirakendus.
 - Kasutatud on Maa-ameti väljastatud:
 - katastriüksuste piirandmeid (seisuga 02.12.2015);
 - digitaalseid Peetla turbamaardla plokkide piire;
 - LIDAR kõrguspunkte loodusliku reljeefi kujutamiseks (seisuga 07.12.2015).
 - Kasutatud on Salla II alusturbaraba eelkuivenduse tööprojekti (Eesti Maaparandusprojekt, 1990)
 - Kasutatud tarkvara: Bentley PowerCivil for Baltics V8i (litsents: 70000661800020).
 - Parema ülevaate andmiseks mäeeraldise paiknemise osas asendiplaani koostamisel kasutatud mõõtkava 1 : 100 000.
 - Taotletava ala suure pindala tõttu ja plaani lihtsama käsitluse eesmärgil on kasutatud mõõtkava 1 : 5000.
 - Baaskaardi leht 6414

Objekti nimetus ja aadress	Joonise sisu	Mäeeraldise plaan	
Salla turbatootmisala			
Lääne-Viru maakond, Väike-Maarja vald			
Loa omanik	Vestur OÜ	Graafiline lisa 1 / 3	
	Tamsalu mnt 1, Väike-Maarja Lääne-Virumaa, 46202	Mõõtkava 1 : 5000	
		(esindaja nimi ja allkiri)	
OÜ Inseneribüroo STEIGER	Koostas Epp Kuslap	Kuupäev 22.01.2021	
Männiku tee 104, 11216 Tallinn +372 668 1011, info@steiger.ee	Kinnitas Erki Vaguri	Töö nr 18/2391	